



MIGA
The Beautiful Housing

www.migaworld.com

「Charcoal」
Interior Moulding·Board

MIGA

「 참 인테리어
숯 」 몰딩·보드

미가

아름다운 집
The Beautiful Housing

아름다운 집 미가 「소개」



The Beautiful Housing 「Introduction」

친환경 PS몰딩(Polystyrene Moulding)을 생산하는 신일프레임은 45년간의 축적된 기술과 노하우를 바탕으로 200여개의 특허를 보유하고 있으며 전세계 60여 개국에 수출하고 있습니다. 미가라는 브랜드로 몰딩 업계에서 최고의 제품을 만든다는 것을 인정받고 있는 신일프레임은 국내뿐 아니라 해외 시장에서도 그 가치를 인정받아 **연간 1천만불 이상의 수출실적**을 자랑하는 중견 수출기업입니다.

특히 2005년부터는 그동안 액자에만 적용되던 몰딩이 건설/인테리어 시장에서 큰 호응을 얻으며 시장을 확대하였고 업계 최초로 몰딩에 참숯을 첨가하여 디자인의 우수성뿐 아니라 고객의 건강까지 배려한 제품을 개발, 시장에서 큰 호응을 얻고 있습니다. 신일프레임의 성장에는 항상 고객 여러분이 있었고 또한 여러분의 성원에 보답하고자 하는 신일프레임의 실천적 의지가 있었습니다. 이러한 배경을 바탕으로 신일프레임은 앞으로도 더 나은 제품과 우수한 서비스를 제공하여 고객 여러분의 만족을 충족시켜 드릴 것을 약속드립니다.

아름다운 집 미가 「연혁」

- 1967 01 신일상사 설립 (종로구 내자동)
- 1993 08 파주공장 준공 (파주시 조리면 장곡리)
- 1994 07 (주)신일프레임 법인 설립
- 1996 12 PS압출라인 도입 몰딩생산 개시
- 1997 06 우리은행 유망중소기업 선정
 - 08 실용신안 등록 특허
- 1999 10 공장이전및확장(파주시월롱면덕은리)
 - 12 의장등록 특허 55건
- 2000 05 대통령 표창 (모범 중소기업인)
- 2003 08 경기도 유망 중소기업 선정
 - 12 경기인터넷무역프론티어기업선정
- 2004 05 금탑 산업 훈장 수훈 (모범 중소기업인)
 - 06 산자부장관상 (RECYCLING 부문 최우수상)
 - 08 글로벌 비즈니스 경영대상 (한국경제신문)
- 2005 01 프레임미가상표등록

The Beautiful Housing 「History」

- 11 Q마크 획득(산자부)
- 2006 11 연세대학교 최고 경제인상 수상
- 2007 06 발명특허 (참숯인테리어몰딩)
 - 09 ISO9001, ISO14001 인증서 획득
 - 10 디자인등록 특허 68건
 - 12 친환경표지 인증서 획득
- 2008 01 기술혁신형 중소기업(INNO-BIZ) 인증
 - 05 발명특허 (은나노 인테리어몰딩)
 - 06 발명특허 (음이온 인테리어몰딩)
 - 11 경영 혁신형 중소기업 인증
- 2009 09 디자인 등록 특허 30건
- 2010 11 1000만불 수출의탑 수상 (세계 60개국 수출)
- 2011 09 디자인 등록 특허 22건
- 2012 09 미가 보드 출시
- 2013 01 미가 리브랜딩 실시





L30-28



M30-29

L10: 99mm(W), 6mm(T), 2400mm(L)

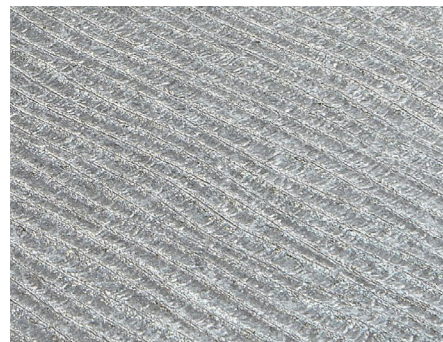
L30: 298mm(W), 6mm(T), 2400mm(L)

L60: 595mm(W), 6mm(T), 2400mm(L)

M10: 99mm(W), 6mm(T), 2400mm(L)

M30: 298mm(W), 6mm(T), 2400mm(L)

M60: 595mm(W), 6mm(T), 2400mm(L)



L30-29



L30-18



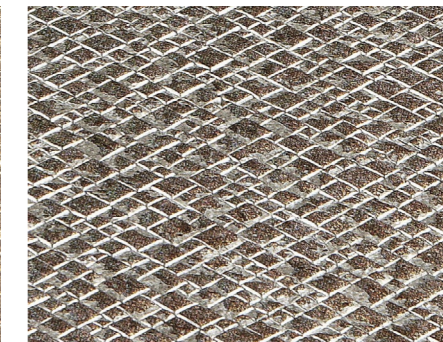
L30-19



L30-20



M30-26



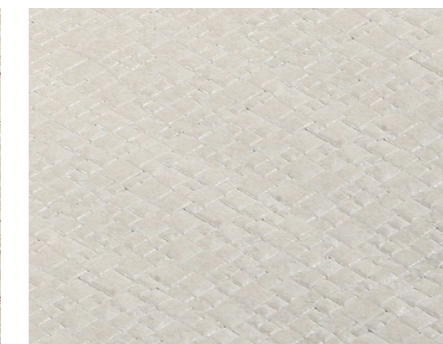
M30-27



M30-32



M30-33



M30-22



N30-34



P30-37

N10: 99mm(W), 6mm(T), 2400mm(L)

N30: 298mm(W), 6mm(T), 2400mm(L)

N60: 595mm(W), 6mm(T), 2400mm(L)

P10: 99mm(W), 6mm(T), 2400mm(L)

P30: 298mm(W), 6mm(T), 2400mm(L)

P60: 595mm(W), 6mm(T), 2400mm(L)



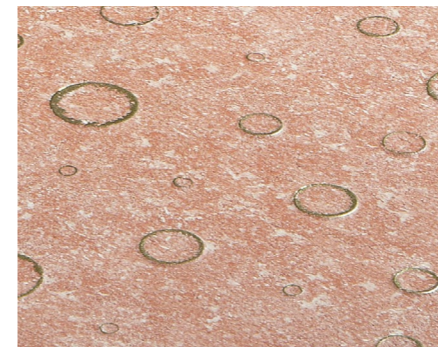
N30-28



N30-29



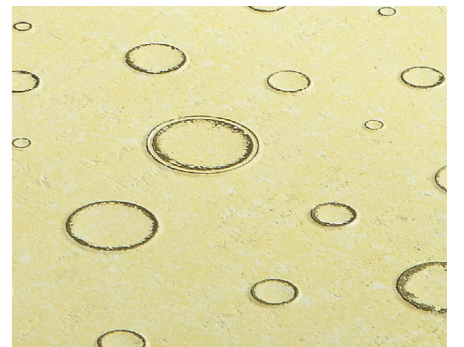
N30-39



P30-34



P30-35



P30-36



N30-18



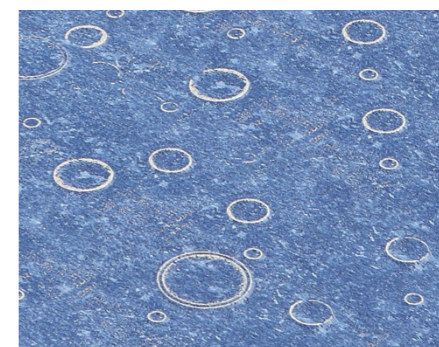
N30-19



N30-20



P30-38



P30-39



P30-20



R30-23



R30-30

R10: 99mm(W), 6mm(T), 2400mm(L)

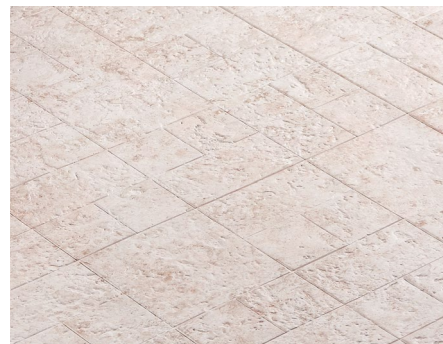
R30: 298mm(W), 6mm(T), 2400mm(L)

R60: 595mm(W), 6mm(T), 2400mm(L)

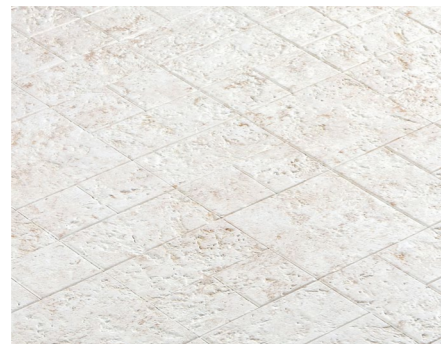
R10: 99mm(W), 6mm(T), 2400mm(L)

R30: 298mm(W), 6mm(T), 2400mm(L)

R60: 595mm(W), 6mm(T), 2400mm(L)



R30-24



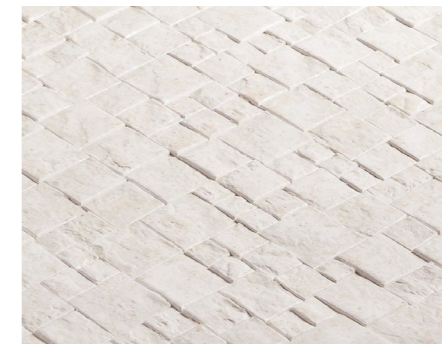
R30-25



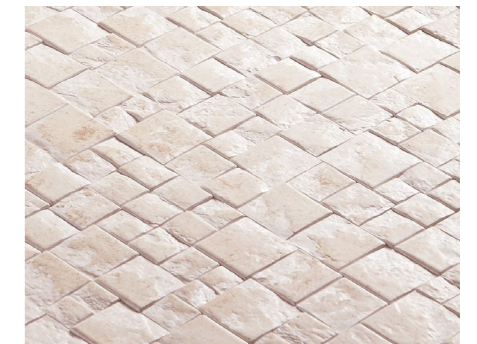
R30-21



R30-31



R30-40



R30-41



R30-22

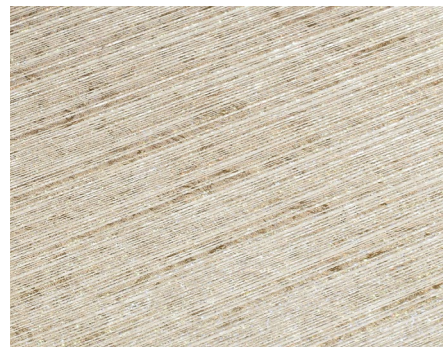


G30-17

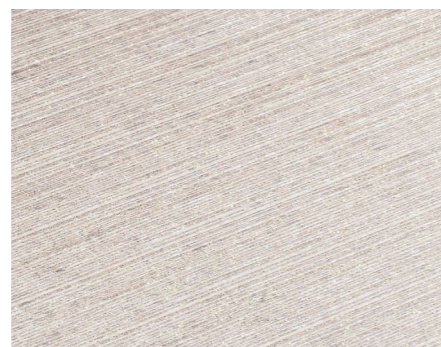
G10: 100mm(W), 6mm(T), 2400mm(L)
G15: 150mm(W), 6mm(T), 2400mm(L)

G20: 200mm(W), 6mm(T), 2400mm(L)
G25: 249mm(W), 6mm(T), 2400mm(L)

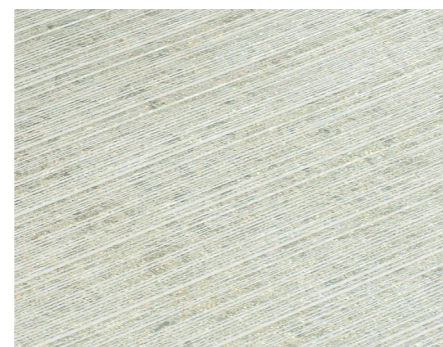
G30: 298mm(W), 6mm(T), 2400mm(L)
G60: 595mm(W), 6mm(T), 2400mm(L)



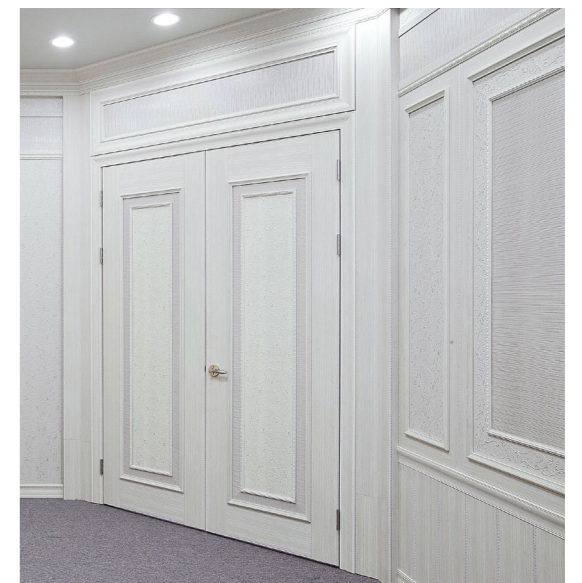
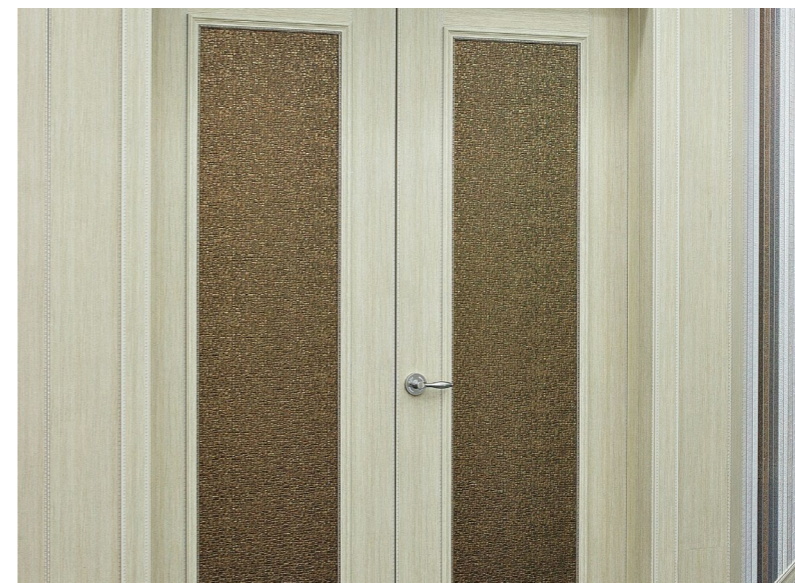
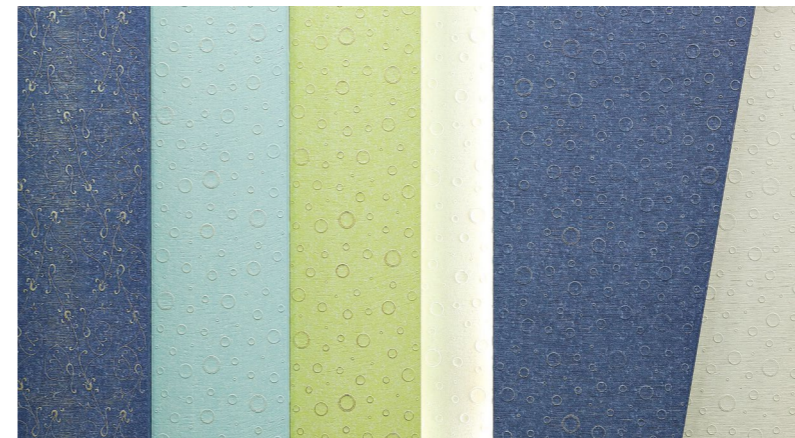
G30-18

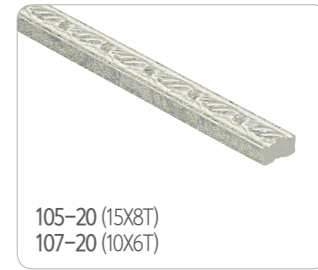


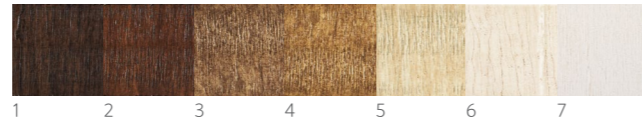
G30-19



G30-20







1 2 3 4 5 6 7



171-6 (130x23T)



172-6 (100x19T)



173-6 (80x15T)



174-6 (60x11T)



140-6 (80x14T)



142-6 (50x13T)



150-6 (80x12T)



156-6 (50x11T)



157-6 (30x14T)



158-6 (18x10T)



130-6 (15x8T)



170-6 (120x31T)



152-6 (85x25T)



161-6 (60x20T)



153-6 (95x15T)



144-6 (80x11T)



176-6 (62x29T)



175-6 (60x42T)



807-6 (40x20T)



C10-6 (100x7T)



C15-6 (150x7T)



C20-6 (200x7T)



C25-6 (250x7T)



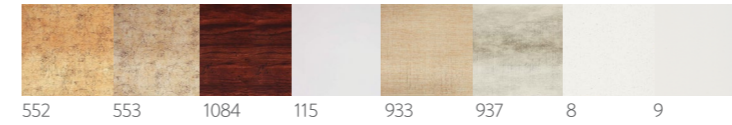
C30-6 (300x7T)



D25-6 (250x250)



D30-6 (300x300)



552 553 1084 115 933 937 8 9



154-552 (107x22T)



146-552 (89x18T)



155-552 (70x16T)



140-552 (80x14T)



142-552 (50x13T)



150-552 (79x12T)



156-552 (51x11T)



157-552 (30x14T)



158-552 (18x10T)



152-552 (84x25T)



161-552 (60x20T)



153-552 (95x15T)



B30-552 (300x9T)



B25-552 (250x9T)



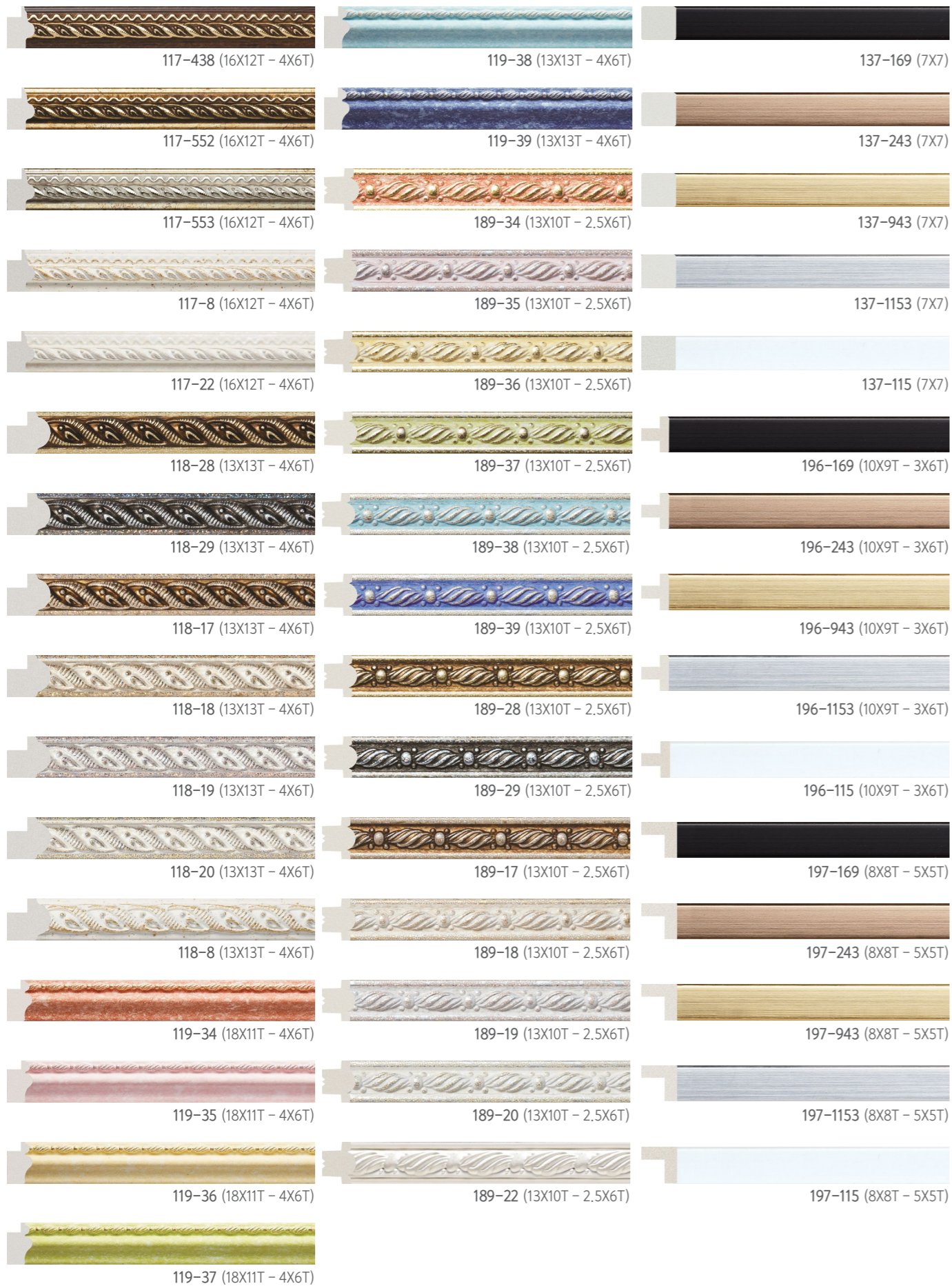
B20-552 (200x9T)



B15-552 (150x9T)

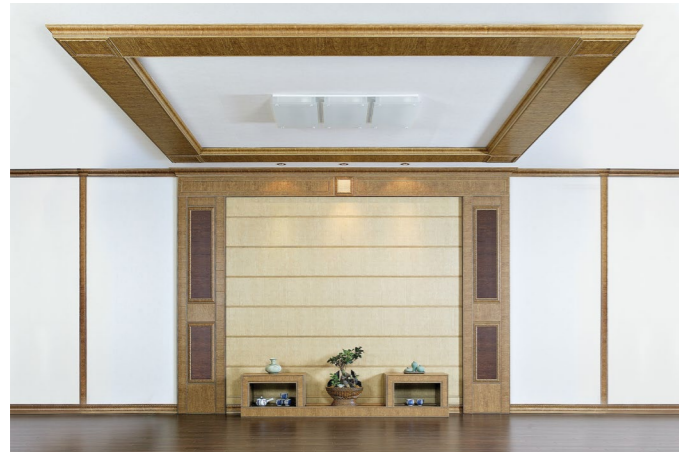


B10-552 (100x9T)









몰딩 시공시 유의사항

- 원료의 특성상 온도차에 의한 수축·팽창이 있습니다. 시공후 급격한 온도변화가 있을 경우 수축·팽창현상이 일어나니 몰딩 이음매에 미가 본드를 사용해야 수축·팽창을 줄일 수 있습니다.
- 몰딩 절단시 PS수지몰딩 전용 톱날을 사용하면 깨끗하게 절단됩니다.
- 금은색계열의 몰딩은 물에 노출될 경우 변색될 수 있으니 시공시 유의해 주시기 바랍니다.
- 몰딩에 필름이 덜 입혀진 것이 있을 수 있으니 확인 후 시공하시기 바랍니다.
- 몰딩이 변색될 수 있으니 직사광선은 피해주시기 바랍니다.
- 타카 작업시 핀 자국이 남을 수 있으니 가급적 조각·모서리 부분에 시공해 주시기 바랍니다.
- 밝은 몰딩 시공시 때가 탈 경우 지우개를 사용해 주시기 바랍니다.

지역별 대리점과 더 많은 제품은 「미가 홈페이지」를 참조하세요.
미가 몰딩들은 「특허청의 특허권 보호」를 받고 있습니다.



금탑산업훈장 수훈

대통령표창 수상

친환경 경영대상 산자부장관상 수상

글로벌경영비즈니스 대상 수상

천만불 수출의탑 수상

서울·경기영업소 02)402-4678

인천영업소 032)581-3600

대전·충청영업소 042)824-7170

광주·호남영업소 062)525-3601

대구·경북영업소 053)356-1988

부산·경남영업소 051)316-1988

강원영업소 033)764-8555

본사 경기도 파주시 월롱면 덕은리 387-13

Tel. 031) 945 - 3340

Fax. 031) 945 - 6703

www.migaworld.com